

"

" - :

...

- -

almughanyn@hotmail.com :

.(2000 % 53.3)

:

)

.(1 -

()

:

-1

:

:

- 1.1

:

-1.1.1

: -2.1.1

: -3.1.1

%100

: -2.1

:
-1.2.1

-2.2.1

-3.2.1

:

()

:

-2

1989

: -1.2

: - 2.2

(1.2)

. ()

:

: -1.2.2

:

"134 1 " ² 4 - 2
² 4

. "132 1 "

: -3

2

1

:

: -4

: -1.4

400,000

(45)

()

71.1

20.6

16.5

24.7

. 410

%

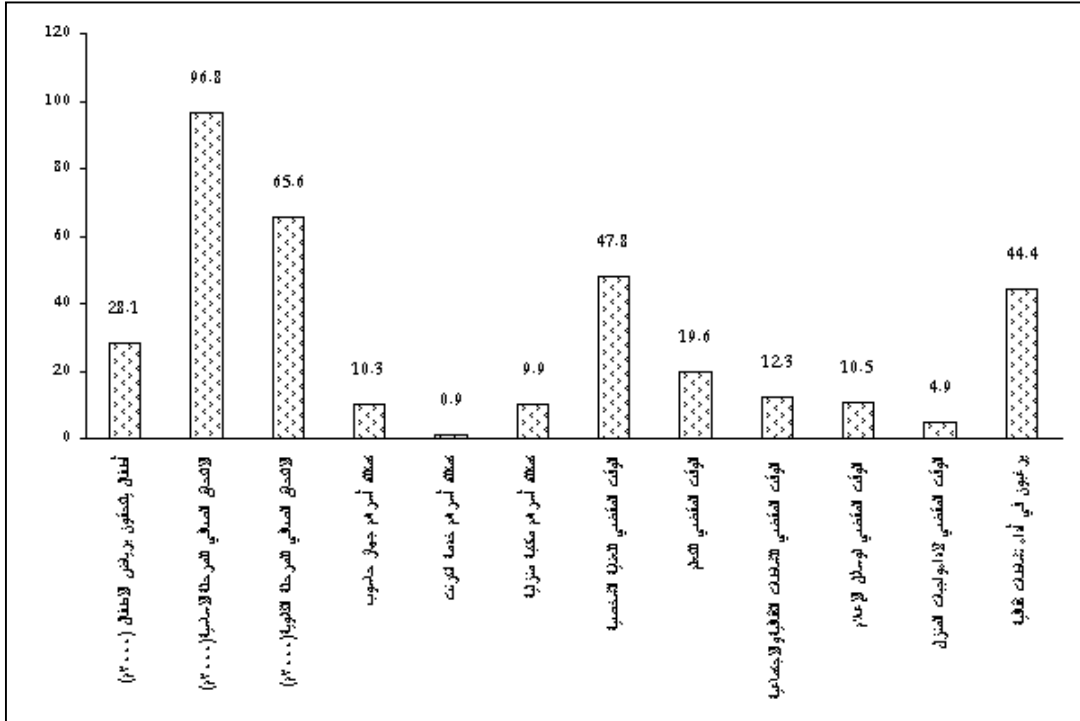
:

-2.4

(53.3 %)
 (2000) (4 - 0) 18.5 %
 (14 - 10) 15.6 % (9 - 5)
 6.4 % (17 - 15) 12.8 %
 3.6 % 49.2 % 50.8 %
 . " 31 - 24 5 " (7) %

(2-1) 1999
 % 30 / (2.2) % 31.8
 . " 31 5 " (3)
 2000 % 28.1
 % 65.6 % 96.8
 39.1 45.8 2000
 . " 60-55 5 "

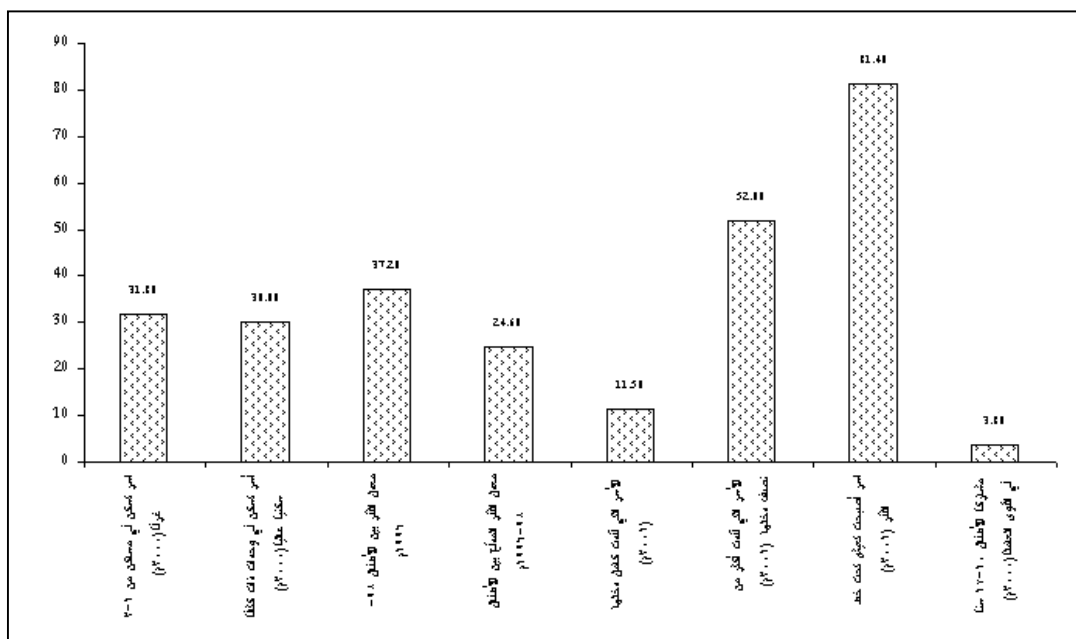
2 1



(1): 1999 - 2000
 . (-) .

-3.4

10 / 17
 15 / 5-3
 19 / 2



(2):

(

42.59 %	31.36 %	
31.61 %	36.23 %	
25.80 %	32.20 %	

- :) . : (1)

.(

:

4.4

1994

32,200)

%0. 93

300

" (% 0.09)

30

(% 9.16)

2950

(

" 46 18

:

2002 –2001

% 0.46	² 209,000	98	
% 0.05	² 21,000	17	
% 0.06	² 28,000	17	
% 0.03	² 135,000	15	
% 0.02	² 10,000	73	

45000)

:(2)

.(

-

:

).(

3 " 96
 %10
 5.4 "61
 :

" 8 "

1998

5

: 1998

% 100	45,000	
% 22.89	10,300	()
% 19.11	8,600	()
% 2.0	900	
% 22.8	10,260	
% 1.55	700	()
% 1.11	500	
% 4.44	2000	

% 4.0	1800	
% 2.0	900	
% 0.66	300	
% 4.76	2140	
% 0.87	390	
% 13.81	6,210	- -)

.(10 13 :) . : (3)

(900) % 2.0
"

. "3 15 " "
% 0.87

% 0.66

2.2

1.2.2

. (% 1.0) 457.5

% 1.15 518.5

(% 2)

:

-1.5.4

. " 29 6 " "
24,745

2001

1010

. / 24.5

(1)

:

(4)

90.0 %	.2 %82	
10.0 %	11.63 %	
-	2.27 % / .88 %3	/

:) . : (4)

. (-

)

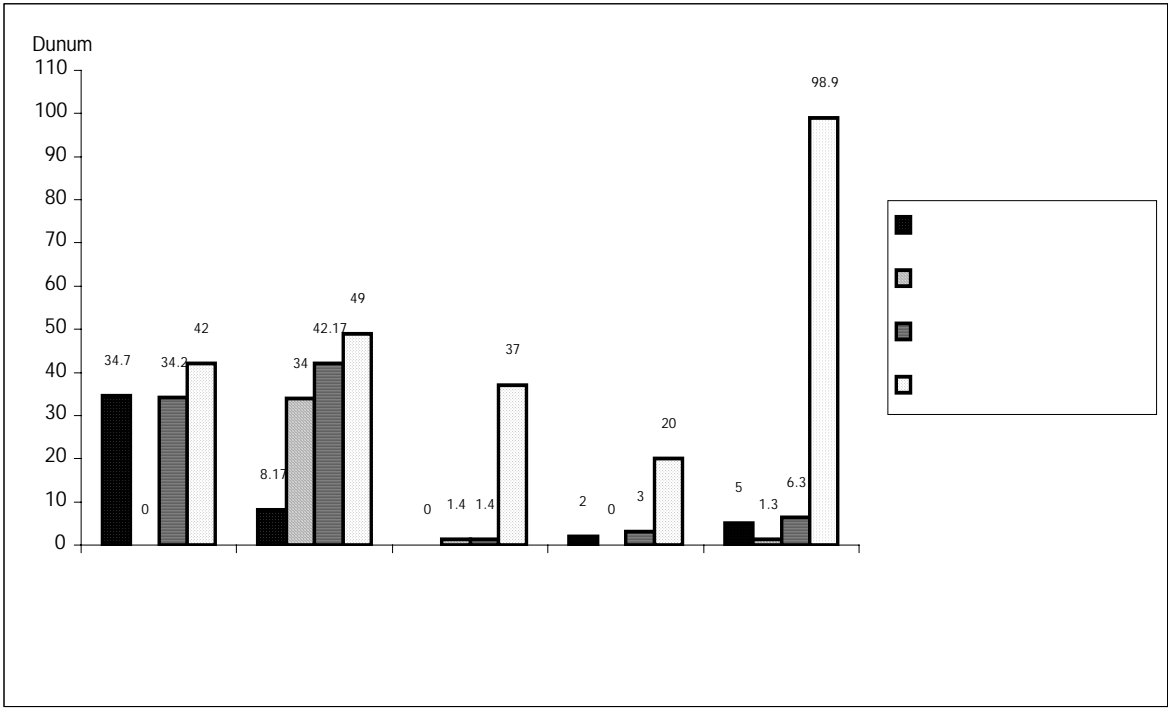
(

:

()						
) (
1000/2 1700	1000/2 1400	-	-	34.7	8	
/ 2 4-2	/ 2 1.7	34.0	5	8.17	3	
/ 2 1.5	/ 2 0.05	1,356	1	-	-	
2 3.1	2 0.45	-	-	3.0	18	
/ 2 4	/ 2 0.25	1,250	1	5.00	1	

.(:).

:(5)



:) .

:(3)

.(

2001

25600

1450

(7)

. / 18.2

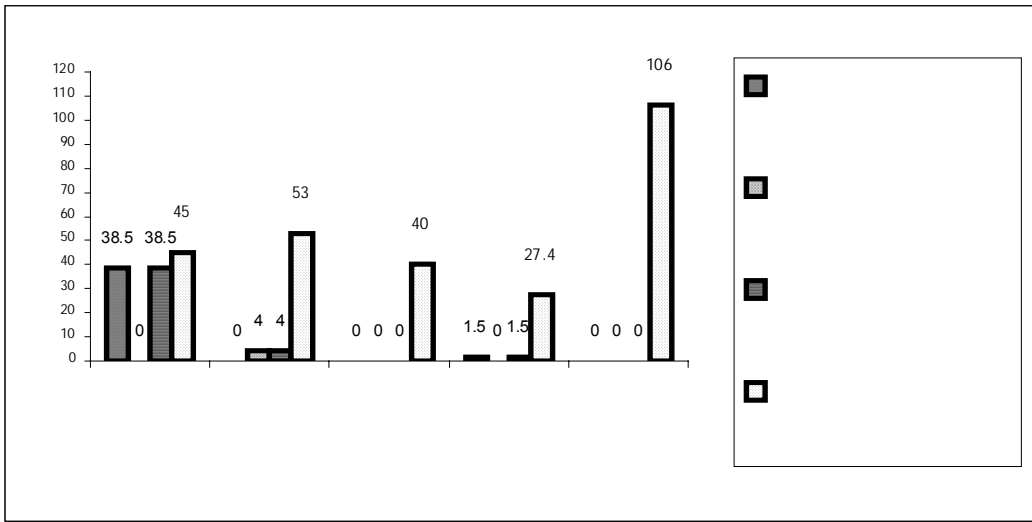
(4)

.(1

()						
) (
1000/2 1700	1000/2 1450	-	-	38.5	9	
/ 2 4-2	/ 2 0.15	4.00	2	-	-	
/ 2 1.5	/ 2 0.0	-	-	-	-	
2 3.1	2 0.2	-	-	1.5	8	
/ 2 4.0	/ 2 0.0	-	-	-	-	

.(:).

:(6)



:(4)

. (:) .

:

- 3.5.4

(5.4)

(5)

(12)

(2.5.4)

(1.5.4)

%19

%14.5

%92

% 14

. % 100

% 96

% 93

%85

. %100 % 94

. % 80.1

% 61.4

:

-5

()

:

:

- 1.5

(5.4)

:

- 2.5

:

-3.5

(

)

:

-4.5

	:	
. 1995		-1
-		-2
. 2000		-3
. 1996		-4
:) . 1997		-
. (.		-
)		-5
. 2001		(4
: 1997 -		-6
. 2000		-
-		-7
. 1993 1414		
. 1994		-8
. ()		-9
. 1995		
. 1997		-10
. (.		-11
. 1999		
. 2001		-12
.		-13
. 1996		-
-		-14
. 1986		-
. 1997		-15
. 1998		

- 6- Fitch, James Marston, *Historic Preservation*, McGraw-Hill Inc., 1982, Third Printing 1995.
- 17- Hakim, Besim Selim, *Arabic- Islamic Cities: Building and Planning Principles*, KPI Limited, London, 1986 .
- 18- *Physical Planning and Institutional Building Project, Structural Plan for Gaza City*, Ministry of Planning and International Cooperation, Gaza, 1995.
- 19- Pickard, R.D, *Conservation in the Built Environment*, Addison Wesley Longman Limited, England, 1996.

المساحة الوطنية الفلسطينية
 وزارة التعمير والحفظ
 المختار ومركز التخطيط - بناية - ج.أ.فلسطين غربا
 قانون تنظيم المدن رقم 28 لسنة 1936
المسقط المعماري لمدينة غزة
 سنة 1997

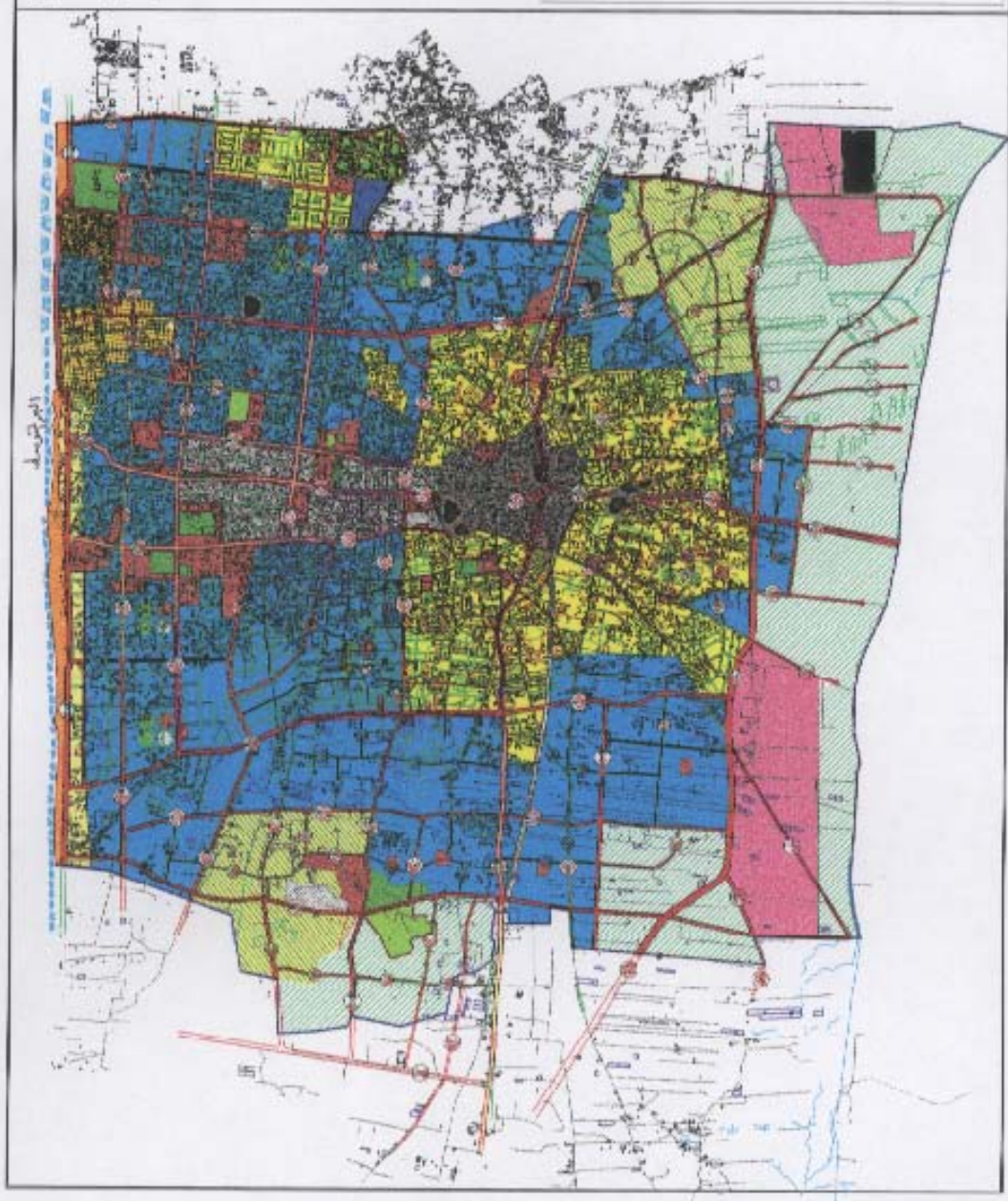


بلدية غزة



0042 110000
 المساحة
 1:20,000

1- مناطق سكنية 2- مناطق تجارية 3- مناطق صناعية 4- مناطق زراعية 5- مناطق خضراء 6- مناطق مائية 7- مناطق ترفيهية 8- مناطق خدماتية 9- مناطق تعليمية 10- مناطق صحية 11- مناطق أمنية 12- مناطق عسكرية 13- مناطق دينية 14- مناطق تاريخية 15- مناطق ثقافية 16- مناطق علمية 17- مناطق رياضية 18- مناطق ترفيهية 19- مناطق خدماتية 20- مناطق تعليمية 21- مناطق صحية 22- مناطق أمنية 23- مناطق عسكرية 24- مناطق دينية 25- مناطق تاريخية 26- مناطق ثقافية 27- مناطق علمية 28- مناطق رياضية	1- مناطق سكنية 2- مناطق تجارية 3- مناطق صناعية 4- مناطق زراعية 5- مناطق خضراء 6- مناطق مائية 7- مناطق ترفيهية 8- مناطق خدماتية 9- مناطق تعليمية 10- مناطق صحية 11- مناطق أمنية 12- مناطق عسكرية 13- مناطق دينية 14- مناطق تاريخية 15- مناطق ثقافية 16- مناطق علمية 17- مناطق رياضية
--	---



شكل رقم (5) المخطط الهيكلي لمدينة غزة (1997) - مخطط استعمالات الأراضي .
 (المصدر: بلدية غزة) .

