

:

)

(

()

%

ينقسم السودان ادارياً إلى ستة وعشرين ولاية . ومدينة بورتسودان التي تقع علي الساحل الغربي للبحر الاحمر هي عاصمة ولاية البحر الاحمر ، والمركز الاداري لمحافظة البحر الاحمر وتمتاز بوضعها كميناء رئيسي لصادرات وواردات السودان . وهي مركز تجاري هام ومربوطة بالمدن السودانية الرئيسية عن طريق الجو والطرق السريعة، وخطوط السكك الحديدية .

()

()

-:

/

..

-

/

-:

(

)

(

)

-: (

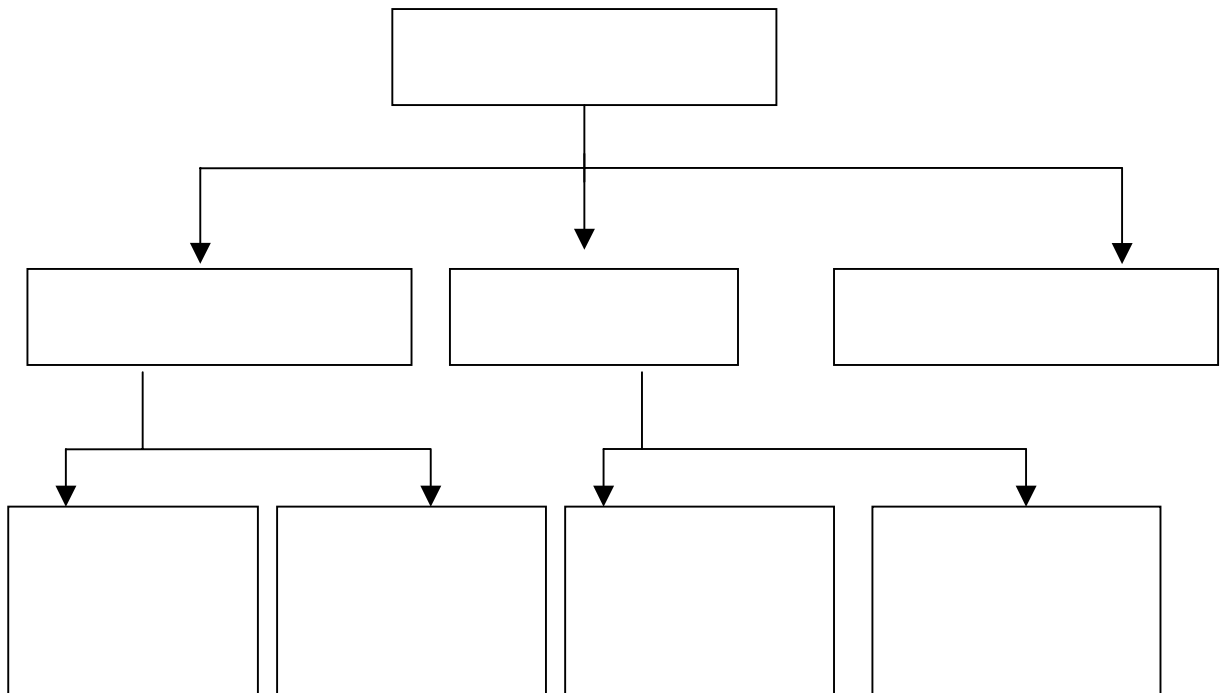
(

/

-:

: ()

-: ()



()

-:

-:

-

()

-

:

-:

-

/

/

/

/

/

-:

-

/

/

()

:

-:

()

-:

/

-:

-

:

-

:

-

:

-

:

-

:

-

:

-

()

() ()

-:

/

()

()



()



()



()

:

-:

-

-

()

()

:

/						
				-		
				-	-	

()

-
-
-
-

-:

/
/
/
/

-:

/

.

.

.

.

.

.

.

.

.

.

.

.

.

.

.

.

/
/

()

الناشر دار الشروق والتوزيع عام ١٩٩٤م عمان الاردن

10. Save the children organization

- < Street Children in Port Sudan Town
- < The research conduted in 1999

11.Huda Omer Yahia .

- < An eduational institute for partial vagrant children
- < Proposal introduced to N G Os in 1994